

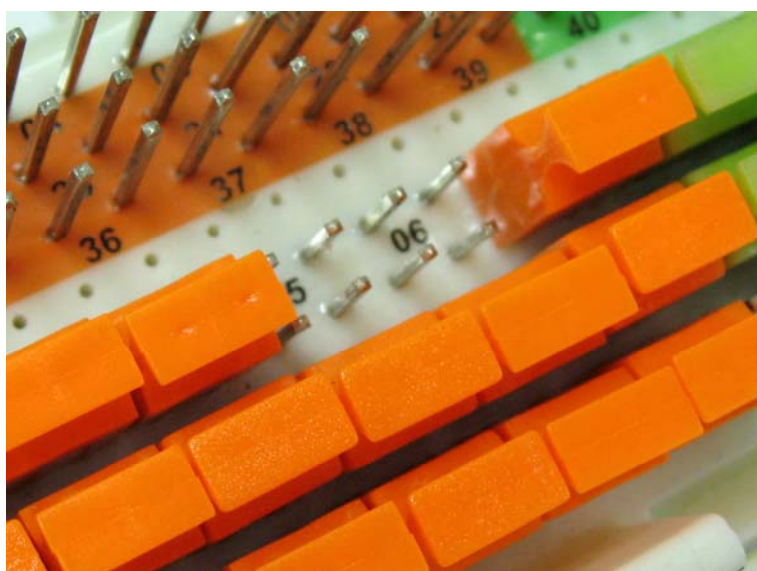
BLOCO ROTATIVO DE CORTE - BTRC 48 PARES



Apresentação

O Bloco Terminal Rotativo de Corte **BTRC** é utilizado na administração do par telefônico, possibilitando procedimentos de teste e de corte entre a rede externa e o equipamento central.

Apresenta a vantagem de preservar a integridade do circuito e a segurança do operador, uma vez que dispensa a indevida remoção do módulo protetor elétrico para seccionar o par em análise.

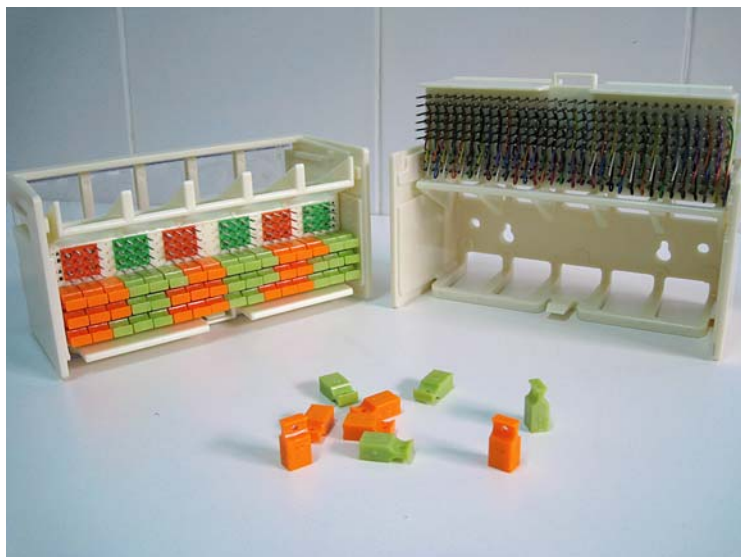


Corte

Equipado de fábrica com 48 plugues de corte e serigrafia colorida proporcionando melhor identificação dos campos de conexão e de corte, o **BTRC** permite a fácil conectorização dos cabos procedentes do equipamento central, assim como a jumpeação dos fios FDG.

A remoção do plugue de corte promove a abertura do par, interrompendo a continuidade AA' - BB' de forma segura e livre de erro, uma vez que o par seccionado encontra-se devidamente identificado sob o plugue removido.

BLOCO ROTATIVO DE CORTE - BTRC 48 PARES



Vantagens da utilização do BTRC 48 P

Plugues

Equipado de fábrica com 48 Plugues de Corte, o BTRC dispensa a necessidade da utilização de ferramentas especiais para a sua operação.

Fiação

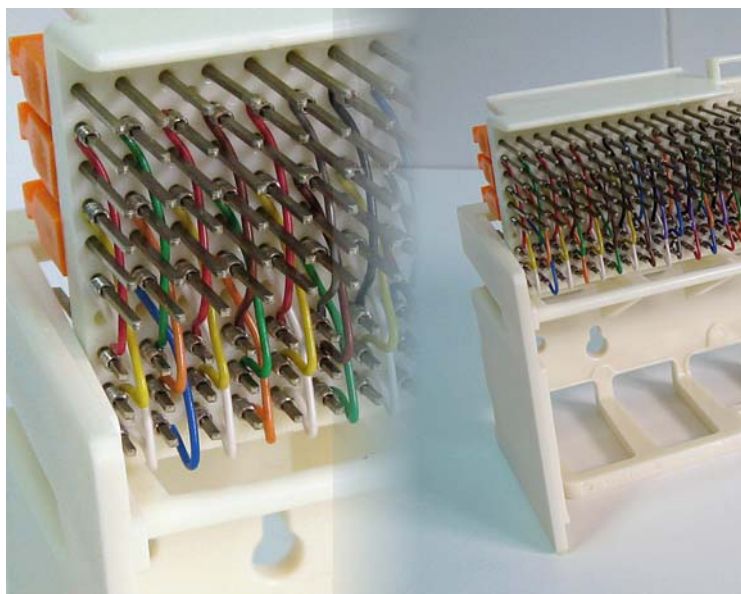
Seu Setor Rotativo apresenta os campos de conectorização (equipamento) e de jumpeação (FDG) fiados, permitindo a interrupção da continuidade através da simples remoção do Plugue de Corte que já é previamente instalado e fornecido com o bloco.

Rápida Identificação

Campos de conexão e corte perfeitamente identificados através de cores, de serigrafia apropriada e do plano de fiação (equipamento), de forma a facilitar a instalação e todos os procedimentos de corte e teste.

Configuração

Adequado à instalação de cabos múltiplos de 08 pares.



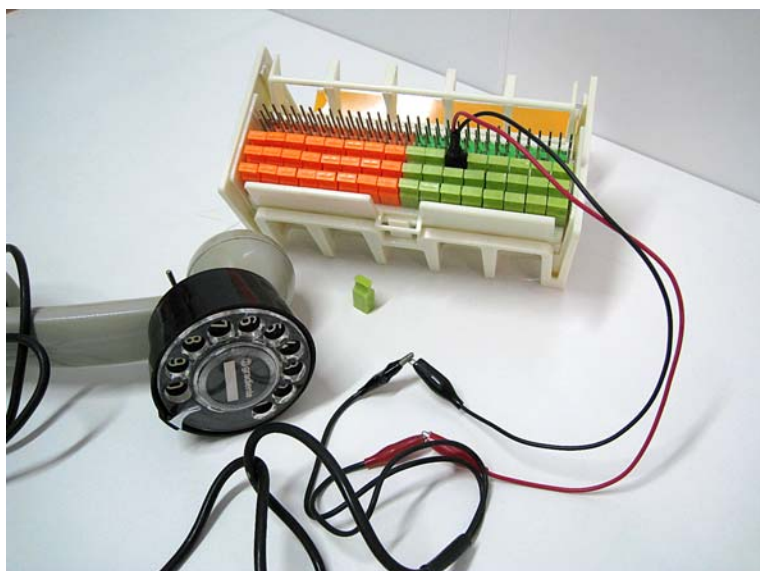
BLOCO TERMINAL ROTATIVO DE CORTE - BTRC



Cordão de Teste Paralelo

Ao acessar o Campo de Seccionamento do Setor Rotativo do Bloco de Corte, a aplicação do Cordão de Teste Paralelo CTP-040 permite ao técnico a rápida identificação e a confirmação da numeração do par procedente da Rede Externa ou da Vertical do DG (procedimento de aceitação da Rede com o auxílio do gerador de ruído), assim como a verificação de todos os parâmetros funcionais do par telefônico como tensão AB, polaridade, presença de ruídos etc, facilitando a utilização do badisco ou do handset, multímetros e outros aparelhos ligados diretamente em paralelo sobre o par em análise.

A continuidade do par é interrompida momentaneamente durante a retirada do plugue de continuidade, sendo restabelecida prontamente, quando da utilização do Cordão de Teste Paralelo **CTP-040**.



Código do Produto: BTRC-48H-LIV